



Les transitions professionnelles dans un contexte de rupture

Isabelle Terraz

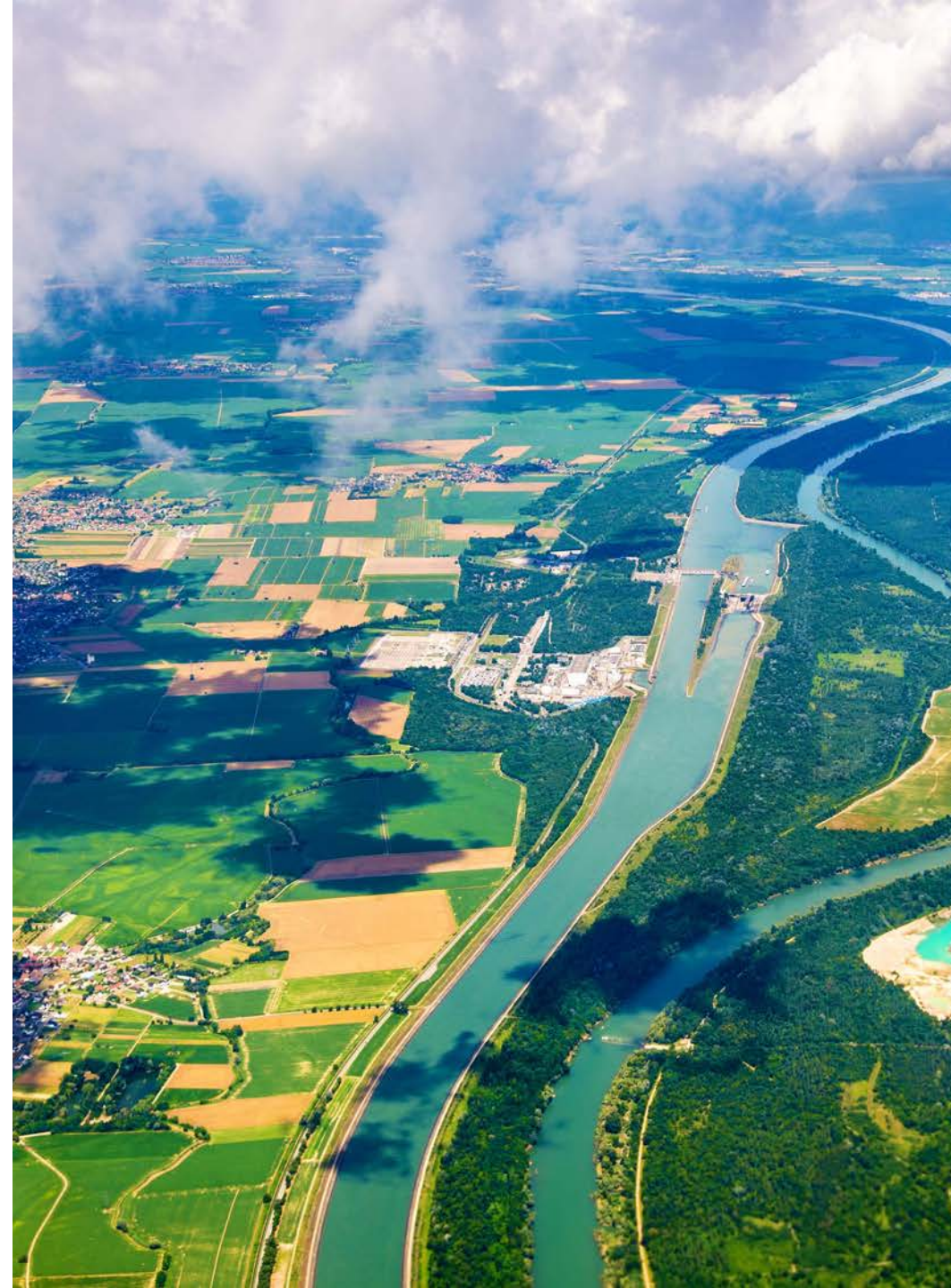
BETA, Université de Strasbourg

Sébastien Mainhagu

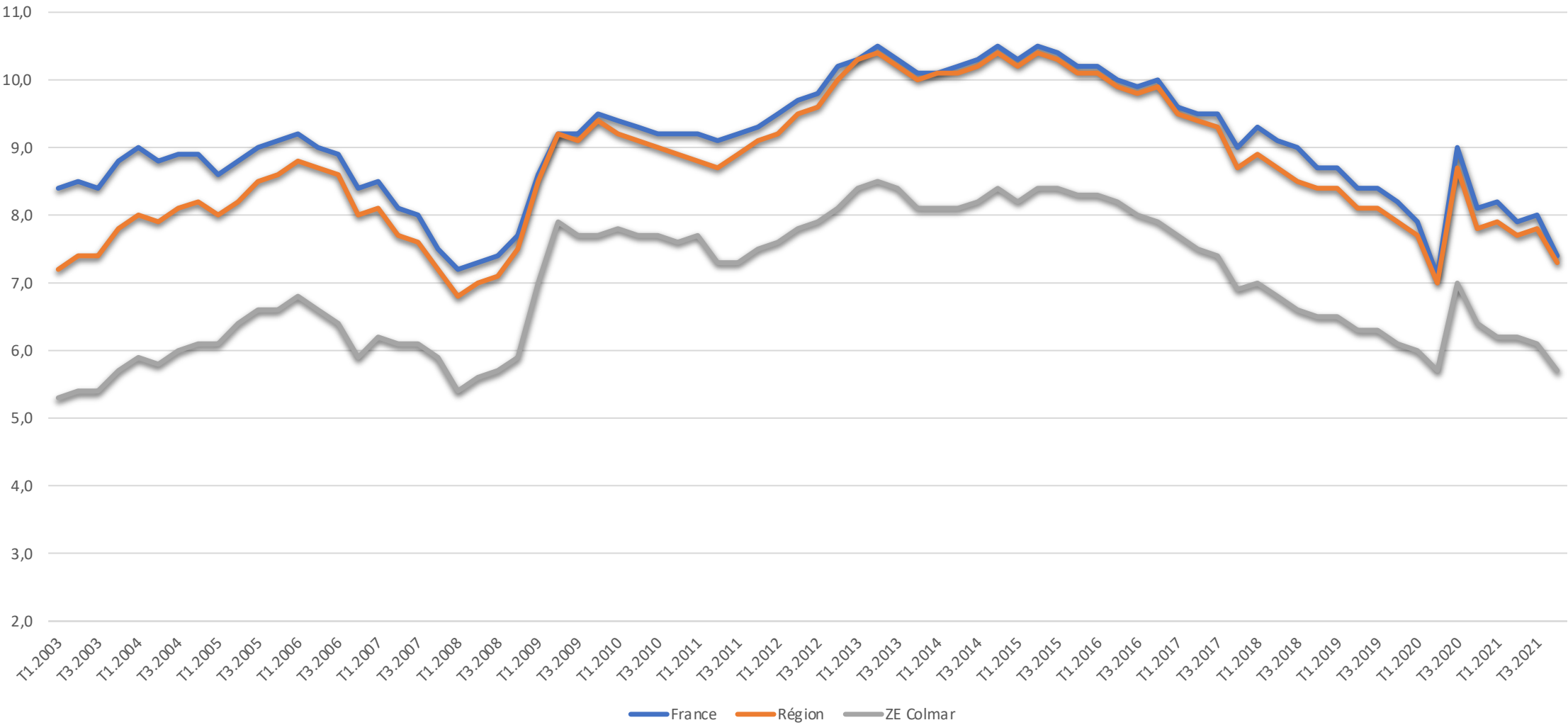
CREGO, Université de Haute-Alsace

Florence Spitzenstetter

LPC, Université de Strasbourg



Fermeture de Fessenheim , crise COVID : multiples bouleversements sur le marché du travail



Comment les personnes se projettent-elles dans la période de chômage ?

Le chômage marque les personnes

- Rupture du lien social (Jahoda, Lazarsfeld et Zeifel, 1981)
- Diminution du bien-être (Clark et al., 2008)
- Affecte la santé (Bassanini et Caroli, 2015; Black, Deverau et Salvanes, 2015; Schallert et Stevens, 2015; Lindo, 2011)
- Accroît la probabilité de chômage futur et diminue les salaires (Blien et al., 2021; Abraham et al., 2019; Eckert et Terraz, 2011)

L'effet est d'autant plus important que la période de chômage est importante

Les déterminants de la durée du chômage

- La générosité des allocations chômage (Lalive, Van Ours et Zweimuller, 2006 pour une revue de la littérature)
- La façon de se projeter dans le chômage
 - Biais d'optimisme des chômeurs américains (Spinnewijn, 2015)
 - Ces croyances contribuent au faible taux de sortie du chômage et au chômage de longue durée (Mueller, Spinnewijn, Topa, 2021)

Une question : Les déterminants de la durée attendue (ou prévue de chômage) ?

Hypothèse 1. les facteurs socio-démographiques et les paramètres non cognitifs influencent la durée attendue du chômage

Hypothèse 2. Le contexte économique (le choc économique) peut influencer la durée attendue du chômage

La méthode : enquête auprès des demandeurs d'emploi (A,B,C) de la zone d'emploi de Colmar Neuf-Brisach en mai 2021. Environ 2400 personnes contactées – 239 réponses.

Base biaisée (âge, genre) mais pas en termes de niveau de diplôme ou de proportion de jeunes.

37% estimaient leur situation liée à la crise Covid – 37% avaient changé de projet professionnel depuis la crise Covid

Variables et Méthode

LES VARIABLES

La variable dépendante

« à partir d'aujourd'hui, combien de mois pensez-vous passer encore au chômage ? »

Variables explicatives « classiques »

Age, configuration familiale, niveau de diplôme, durée passée au chômage

* Variables non cognitives

Goût pour le risque, préférence pour le présent, optimisme, confiance

* Zone « touchée »: étude INSEE (2014)

LA METHODE

Modèle logit multinomial ordonné

Différentes catégories de durée de chômage attendue :

4 catégories (moins de 3 mois; 3-7 mois;

7-12 mois; plus de 12 mois)

LES RESULTATS

Age : 0,05***

Zone touchée: 0,9***

Risque: -0,20**

Les autres variables (genre, diplôme, indicatrice de durée passée au chômage $<>1$), préférence pour le présent non significatives)

Autres spécifications testées avec des variables non significatives: optimisme et confiance ne jouent pas, configurations familiales, avoir changé de projet depuis la crise COVID, etc.

Un résumé, des limites, des questions ...

Dans les territoires pour lesquels un % plus élevé de la population était lié à la centrale, la durée attendue du chômage est plus importante; L'âge et le goût pour le risque influencent également la durée attendue

Toutes ces variables n'influencent pas la probabilité de chercher un emploi (durée passée au chômage influence fortement – âge moins fortement)

...ni...la durée de la recherche d'emploi

Limite

Faible taille de l'échantillon

Essayer d'étudier d'autres contextes de « chocs » importants



Merci !

Isabelle Terraz

Maîtresse de conférence, BETA, Université de Strasbourg
terraz@unistra.fr

Sébastien Mainhagu

CREGO, Université de Haute-Alsace
sebastien.mainhagu@uha.fr

